

POZEMNÍ STANICE

STANICE TYPU: UF KOMBI

ZASTAVĚNÁ PLOCHA: 23,941 m²

OBESTAVĚNÝ PROSTOR: 108,693 m³

UŽITNÁ PLOCHA: 19,913 m²

HMOTNOST (BEZ VYSTROJENÍ): 60,147 t

2x KORPUS + 2 STŘECHA

POZNÁMKA

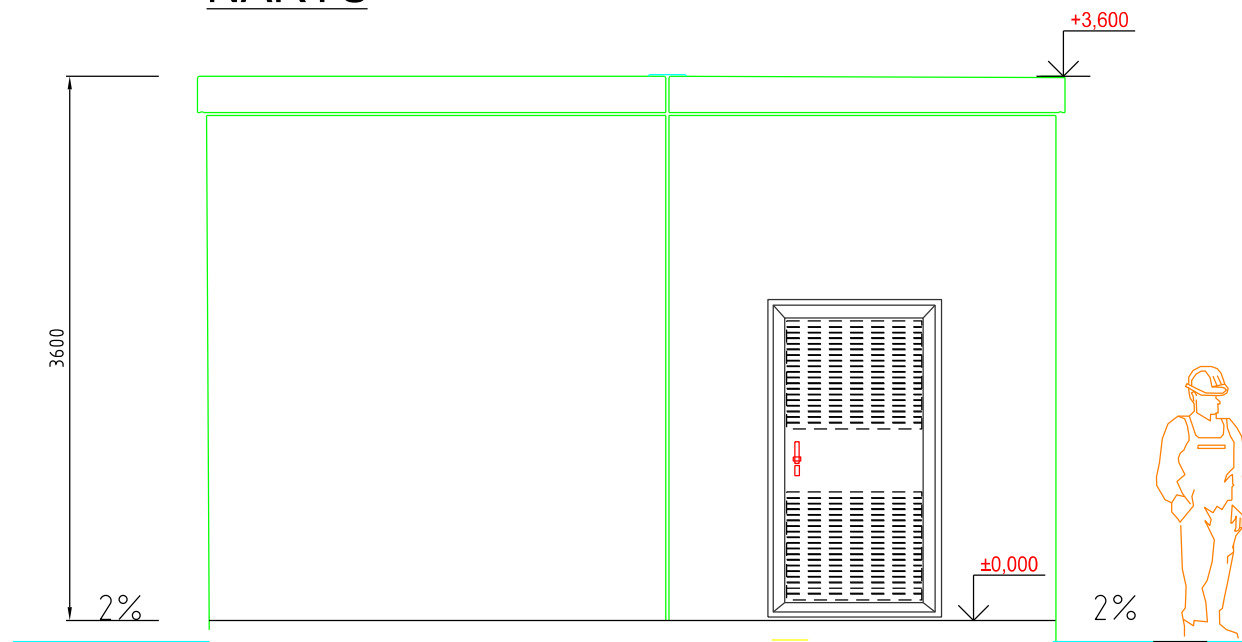
ZEMNÍ PRÁCE - VÝKOPY V ZEMINĚ
NESOUDRŽNÉ PODLE ČSN 73 1001
- ZÁKLADOVÉ PASY

VÝKOPOVÁ JÁMA - NEZAPAŽENÁ
- SVAHOVÁNÍ STĚN VÝKOPU 1:1
- DNO JÁMY NAD USTÁLENOU HPV

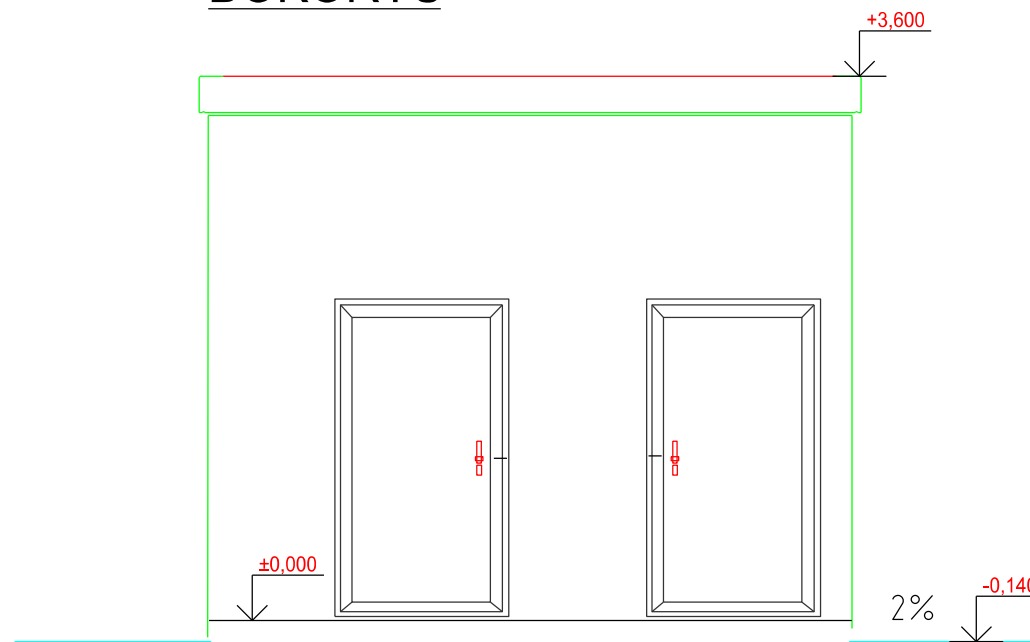
MATERIÁLY PRO STAVBU:

BETON C35/45 - XC2
VÝZTUŽ - SVAŘOVANÉ SÍTĚ, OCEL BSt 500, DIN 488
KRYTÍ VÝZTUŽE INTERIER 20mm
KRYTÍ VÝZTUŽE EXTERIER 50mm

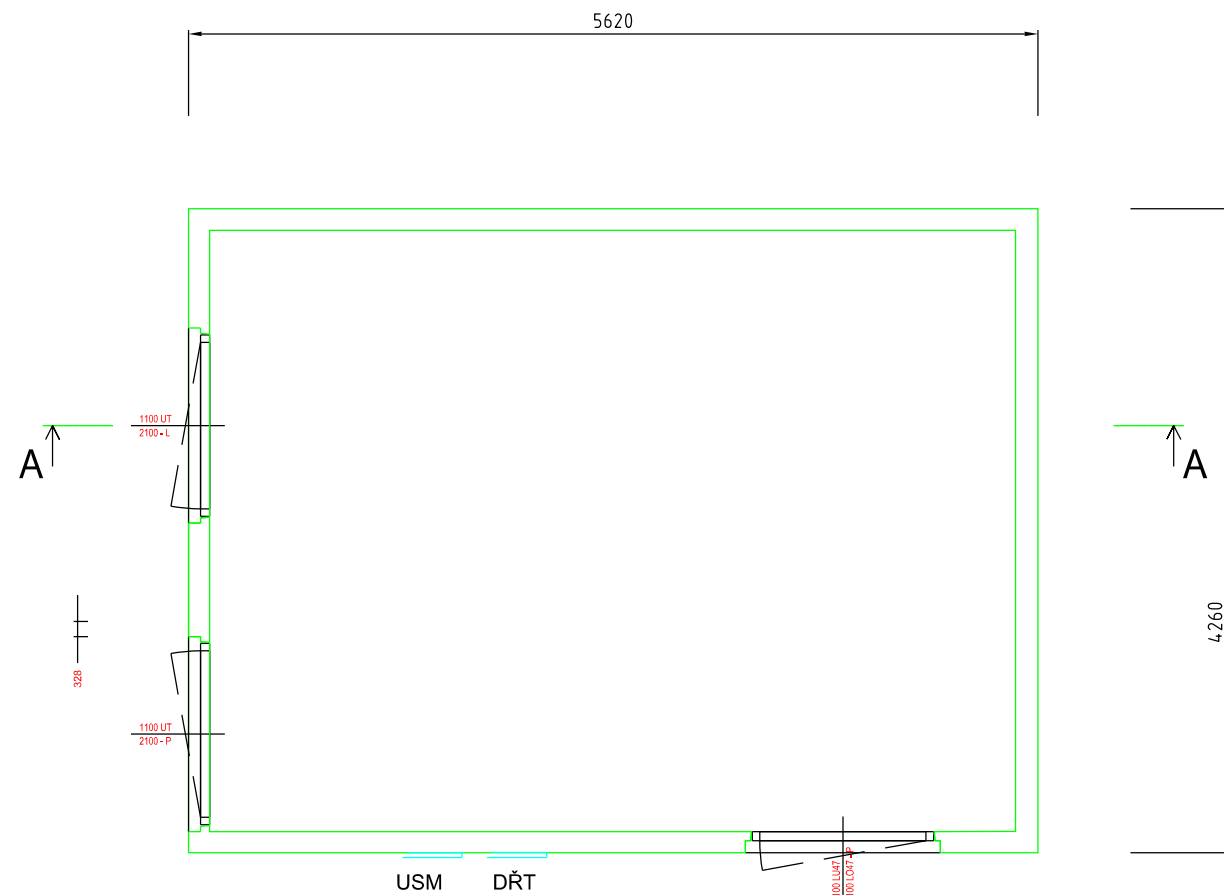
NÁRYS



BOKORYS



PŮDORYS



PŘÍPRAVNÁ DOKUMENTACE PO PŘÍPOMÍNKÁCH

			ČÍSLO SOUPRAVY:
REVIZE Č.	DATUM	ZMĚNA	



SB projekt s.r.o.
Kasárenská 4063/4, 695 01 Hodonín

Investor	Vedoucí projektant	Vypracoval	Kontroloval	Externí subdodavatel			
	Ing. Luděk Horčíčka	Ing. Vladislav Vízner	Ing. Vladislav Vízner				
Stavba: "Přesun TNS Rašovice" PS01 Trafostanice 35/0,4kV - technologie Rozměry betonové trafostanice				Archivní číslo		1604105-01_03.dgn	
				Stupeň dokumentace		Přípravná dokumentace	
				Formát	A3	Datum	01/2017
				Část	Výtisk číslo	Měřítko	NENÍ
						Výkres číslo	
						0105	